

24-26 JUIN 2019



Lundi 24 Juin



INSTITUT FRANÇAIS DE L'ÉDUCATION

19 allée de Fontenay
69007 Lyon

Métro : ligne B direction Gare d'Oullins sortie station Debourg

Bus : lignes 12E, 17, 32, 176, 179

Tram T1 : stations ENS de Lyon ou Debourg

COLLOQUE INTERNATIONAL

PROFESSIONNEL·LE·S ET RECHERCHE EN LINGUISTIQUE APPLIQUÉE


défis méthodologiques, enjeux sociétaux
et perspectives d'intervention

À L'ÉCOLE NORMALE SUPÉRIEURE DE LYON

<https://prela2019.sciencesconf.org/>

Sous le patronage de la Commission nationale française pour l'UNESCO




	Salle D8 001	Salle D8 003	Salle D8 007
14h-15h45	<p>SYMPOSIUM 1</p> <p>Linguistique de corpus appliquée : innovations méthodologiques, théoriques et pratiques</p>	<p>SYMPOSIUM 2</p> <p>Postures langagières professionnelles en milieu éducatif, social et clinique : Modalités d'apprentissage du langage et implications pour la formation</p>	<p>SYMPOSIUM 3</p> <p>Cross-linguistic perspectives on second/foreign language education: challenges and opportunities</p>
15h45-16h15	 Pause-café - D8 004		
16h15-17h	Symposia 1 (suite)	Symposia 2 (suite)	Symposia 3 (suite)
17h-19h	AG AFLA – D8 001		

Mardi 25 Juin

Mardi 25 Juin



8h45	ACCUEIL / WELCOME RECEPTION			
9h30	OUVERTURE / OPENING (D8 001)			
9h45-10h45	 CONFERENCE Laura GAVIOLI (D8 001) Interpreting in doctor-patient interaction: an experience in applied linguistics			
10h45	Pause-café – D8 004 			
	Salle D8 001	Salle D8 003	Salle D8 006	D8 216
	Julie Vidal, Nicolas Guichon L'écriture numérique au service de la diffusion des données de la recherche en didactique des langues	Peter Neff EFL learners in ESL contexts: Short- and long-term changes in international communicative competence	Ee-Ling Low Language Teacher Education for Future-Readiness: Insights from Applied Linguistics Research	Jean-Paul Narcy-Combes, Marie-Françoise Narcy-Combes La formation de langues : regard transdisciplinaire
11h-12h30	Nataly Jahchan, Anne Condamines, Emmanuelle Cannesson, Héléne Girardo To What Extent Does Text Simplification Improve Human Comprehension? Cognitive Evaluations for the Optimization of the Airbus Cockpit Controlled Language for Future Aircraft	Biagio Ursi, Heike Baldauf-Quilliatre Corps et écrans : la médiation au cours de sessions de jeux vidéo sur grande tablette entre enfants et (grands)parents. Une étude interactionnelle	Anne Pakir Communicative Competence: An Eleventh Skill Needed to Thrive in the Fourth Industrial Revolution	Alex Boulton Citing science in applied linguistics: the case of data-driven learning
	Amélie Bouquain, Christine Develotte, Dorothée Furnon Etudier l'inclusion d'un participant par robot de téléprésence dans un séminaire doctoral : quels défis méthodologiques ?	Caleb Prichard Analyzing Participants' Online Research Skills Using Multimodal Approaches	Marlies Whitehouse Financial literacy as precondition of ethics in financial communication. An Applied Linguistics perspective on the language of numbers	Daniel Perrin Professionals and Research in Applied Linguistics: A Transdisciplinarity Perspective
12h30-14h	 Déjeuner/Lunch – Buffet D8 004			

	Salle D8 001	Salle D8 003	Salle D8 006	D8 216
	Beng-Soon LIM Applied Linguistics and Future-proofing professionals: The case of Business Malay in Singapore	Kyria Finardi, Renata Archanjo The role of languages in internationalization of higher education: insights from the analysis of Collaborative Online International Learning as an alternative to international mobility	Michel Bert, Colette Grinevald, Bénédicte Pivot Reconnaissance et valorisation des langues en danger : le rôle des chercheurs dans les projets de revitalisation	Sophie Collonval Le chercheur est-il un observateur, un imposteur ou un évaluateur lors de la construction d'un corpus de données orales en milieu hospitalier belge ? Entre questions éthiques et défis méthodologiques
14h-15h30	Christina Gitsaki Using a Community of Practice Model for Enhancing the Classroom Practices of Faculty in a Pre-Service ESL Teacher Program	John Rucynski, Caleb Prichard The Methodological Challenge of Incorporating Humor Competency Training into the English Language Teaching Curriculum: Case Study of English Satirical News	Eliane Rubinstein-Avila The Revitalization of an Endangered 'Whistle' Language in La Gomera Schools	Louis Maritaud, Benoit Chalancon, Justine Lascar De la pratique en soins psychiatriques à la recherche : le dialogue du projet CIPSY
	Chitose Asaoka Early professional development of EFL teacher trainees in Japan: Challenges and Solutions	Fabiola Ehlers-Zavala What applied linguistics research can offer to help individuals of minoritized backgrounds succeed in leadership positions in US public higher education	Renée Lambert-Bretiere Task-based language revitalization of Kwoma, an endangered language of Papua New Guinea	Katja Ploog, Caroline Cance & Flora Badin La thématisation de données sensibles dans le parcours de soin pluridisciplinaire
15h30-15h45	Pause-café – D8 004 			

Mercredi 26 Juin

Mercredi 26 Juin



	Salle D8 001	Salle D8 006	Salle D8 007	D4 179
11h30-12h30	<p>Grégory Miras, Laurence Vignes Chercheur-e-s en intervention : accompagnement d'une start-up dans la création de parcours d'apprentissage adaptatif en langues</p>	<p>Isabelle Maillochon, Nathalie Horion, Véronique Miguel-Addisu, Mehmet-Ali Akinci, Oksana Bailleul Vivre et parler avec le jeune enfant : étude contextualisée du dispositif parler bambin au havre</p>	<p>Saskia Mugnier Locuteurs sourds, langue(s) et identité(s) : (Re)constructions aux contours multiples</p>	<p>Christelle Moretti Réseaux sociaux et présence de communautés linguistiques : vers des groupes ethnoculturels dans et hors l'école ? Une étude par l'observation des contacts de langues et des représentations sociales des adolescents</p>
12h30-14h	<p>Vassiliki Markaki-Lothe, Laurent Filliettaz Montrer le travail : pour une linguistique d'intervention dans le contexte de la formation professionnelle</p>	<p>Tiphanie Bertin, Christine Da Silva-Genest, Marine Le Mené, Caroline Masson Accompagner le développement communicatif et langagier du bébé prématuré : quel partenariat professionnel ? chercheur ?</p>	<p>Laurence Beaujard Observer la littéracie émergente chez de jeunes enfants sourds scolarisés en maternelle : position du chercheur et défis méthodologiques</p>	<p>Luca Pallanti, Marie-Paule Jacques, Catherine Brissaud Faire réussir des bacheliers professionnels à l'université : un enjeu de linguistique appliquée</p>
	 Déjeuner – Buffet D8 004 			
14h-15h	<p>CONFERENCE Anne-Christel ZEITER-GRAU (D8 001) L'asile, terrain miné : défis d'une « recherche embarquée » en (socio)linguistique appliquée</p>			

	Salle D8 001	Salle D8 006	Salle D8 007	D4 179
15h-16h	<p>Virginie André, Carole Etienne, Claude Cortier, Emilie Jouin Faciliter l'enseignement des compétences interactionnelles : quel défi pour les chercheurs ?</p>	<p>Lucien Tisserand L'analyse conversationnelle pour la simulation clinique pleine échelle : à partir des formulations en direct et a posteriori, potentiel des "secondes analyses"</p>	<p>Nina Alves Arruda La prise en charge des appels d'urgence dans l'Espace du Rhin supérieur. Contribution et défis d'une approche comparative</p>	<p>Sophie Dufour La démarche FOS, une formation de terrain « utile » pour des étudiants de Master 2</p>
16h-16h30	<p>Jean-François Grassin, Caroline Vincent, Mabrouka El Hachani, Joséphine Rémon Affordances dans un séminaire de recherche artefacté : quels retours au terrain attentionnelle ?</p>	<p>Ibtissem Knouzi, Khaled Barkaoui Assessing L2 Pragmatics through Writing: Challenges and Affordances</p>	<p>Nathalie Garric, Frederic Pugnieri-Saavedra, Valérie Rochaix, Gudrun Legeden, Olga Galatanu, Abdelhadi Bellachhab Donner la parole aux « acteurs faibles » dans l'accompagnement des personnes souffrant de la maladie d'Alzheimer</p>	<p>Séverine Wozniak Wir brauchen hier keine Grammatik, hier geht es um Kartoffeln? Apport de l'anglais de spécialité pour la caractérisation des domaines spécialisés professionnels</p>
	<p>CLÔTURE / CLOSING – D8 001</p>			



FOCUS



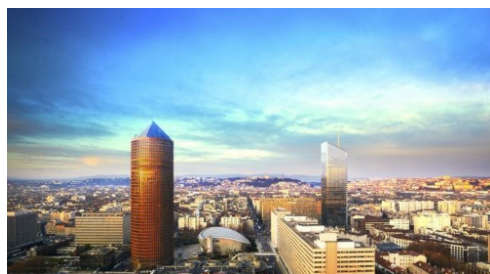
Laura GAVIOLI



Dispositif théâtral immersif



Balade urbaine avec Julien Thiburce



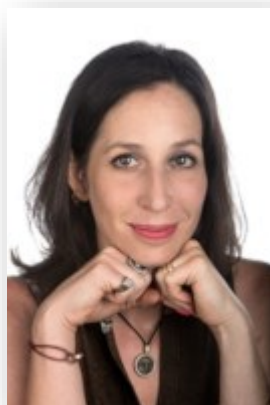
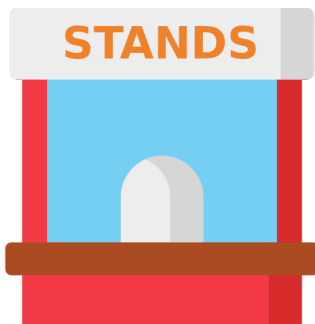
Dîner de gala en haut de la Tour Part-Dieu

MARDI



MERCREDI

STANDS



Anne-Christel ZEITER-GRAU

PRELA 2019

Dans leurs réflexions, Condamines & Narcy-Combes (2015) proposent de requalifier la “linguistique appliquée” en “linguistique située” afin de prolonger les réflexions de Brumfit (1977) autour des sciences situées. Pour ce dernier, l’objectif n’est pas d’appliquer simplement la recherche à un projet mais bien de s’inscrire dans un processus au sein duquel la recherche et le projet social sont interconnectés et se transforment mutuellement.

Dans la continuité des deux précédents colloques de l’Association Française de Linguistique Appliquée : CRELA 2013 & TRELA 2015 , le colloque PRELA 2019 - Professionnel·le·s et REcherche en Linguistique Appliquée a pour but de questionner les défis méthodologiques, les enjeux sociétaux et les perspectives d’intervention du domaine. Le colloque permettra d’aborder une diversité de situations et d’interrogations. Les études de linguistiques appliquées peuvent-elles participer à une éducation plus inclusive face à la diversité des apprenant·e·s ? Qu’apporte la linguistique appliquée à la compréhension des interactions médiées par les technologies ? Pourquoi faire intervenir des chercheur·e·s en linguistique appliquée pour améliorer l’ergonomie et la communication au travail (milieux hospitalier, de l’aviation, de la police et de la gendarmerie, etc.) ?

Le colloque PRELA 2019 s’organise autour de trois axes : 1) défis méthodologiques, 2) enjeux sociétaux et 3) perspectives d’intervention.



**COLLOQUE INTERNATIONAL
PRELA 2019**

**Professionnel·le·s et Recherche
en Linguistique Appliquée**

24 - 26 Juin ENS LYON

